



# SCANIA P 460 B6X4HA (CP17N) 2026

ZABUDOWA SKRZYNIOWA WESOB  
ŻURAW HYDRAULICZNY FASSI F195A.1.23

wesob<sup>®</sup>  
FASSI



**6-cio cylindrowy** silnik najnowszej generacji (SUPER), o pojemności **13 litrów**, mocy **460 KM** oraz maksymalnym momencie obrotowym **2500 Nm** przy 900-1290 obr./min.

---

Skrzynia biegów **G33CM**

---

Hamulec dekompresyjny **CRB**

---

Przełożenie przekładni głównej **2,92**

---

Przystawka odbioru mocy montowana z tyłu skrzyni biegów **PTO EG10R DCP1B**

---

Napęd na **dwie osie**

---

**Wysokość zawieszenia High** (zawieszenie przednie mechaniczne, zawieszenie tylne pneumatyczne (2 miechy), zawieszenie kabiny powietrzne komfortowe)

---

**Pakiet XT** (zewnętrzna osłona przeciwsłoneczna, lusterka z uźbrowaniem, podwyższony zderzak przedni, zabezpieczenie reflektorów, oświetlenie stopnia wejściowego XT)

---

Urządzenie sprzęgające **Ringfeder RF40 G 150 A** oraz przygotowanie umożliwiające podłączenie przyczepy

---

Zbiornik paliwa o pojemności **395 litrów**

---

Rozstaw osi **4750 mm**, długość całkowita pojazdu **10070 mm**

---

Masa własna ok. **14250 kg**, dopuszczalna ładowność ok. **11750 kg**

Dariusz Dziekan  
Specjalista ds. Sprzedaży  
[dariusz.dziekan@scania.com](mailto:dariusz.dziekan@scania.com)  
tel. +48 539 904 470  
Scania Polska S.A. Centrala (Nadarzyn)

**SCANIA**



# SCANIA P 460 B6X4HA (CP17N) 2026

ZABUDOWA SKRZYNIOWA WESOB  
ŻURAW HYDRAULICZNY FASSI F195A.1.23

wesob®  
FASSI



Zabudowa skrzyniowa **WESOB** o długości wewnętrznej **6500 mm**, burty boczne o **wysokości 800 mm**, przednia ściana zabudowy równa wysokości kabiny

Żuraw hydrauliczny **FASSI 195A.1.23 sterowany radiowo** o maksymalnym momencie udźwigu **18,4 tm**, zamontowany na tylnym zwisie

Opony **385/65 R22.5** przód (B) i **315/80 R22.5** tył (C)

**Podwójna rama F957** na całej długości, poprawiająca wytrzymałość oraz sztywność pojazdu

**Dodatkowe oświetlenie skrzyni za kabiną** (2 światła LED)

**Systemy bezpieczeństwa** (ostrzeżenie przed opuszczeniem pasa ruchu, ostrzeżenie o zagrożonym użytkowniku drogi (przód, boki, tył), system rozpoznawania ograniczeń prędkości, monitoring ciśnienia w oponach)

**Pakiet LED** (reflektory przednie oraz tylne), dodatkowo światła dalekosiężne w atrapie przedniej oraz na dachu

**Pakiet Smart Dash Premium** (ekran dotykowy 10,1" z możliwością podłączenia smartfona poprzez Android Auto lub Apple Car Play)

**Pakiet Driver+** (skórzana kierownica, fotel kierowcy Premium podgrzewany)

**Funkcja zdalnego sterowania obrotami silnika**

**Dodatkowe symbole na ekranie interaktywnych zegarów** (nogi podporowe rozłożone, żuraw rozłożony)

Dariusz Dziekan  
Specjalista ds. Sprzedaży  
[dariusz.dziekan@scania.com](mailto:dariusz.dziekan@scania.com)  
tel. +48 539 904 470  
Scania Polska S.A. Centrala (Nadarzyn)

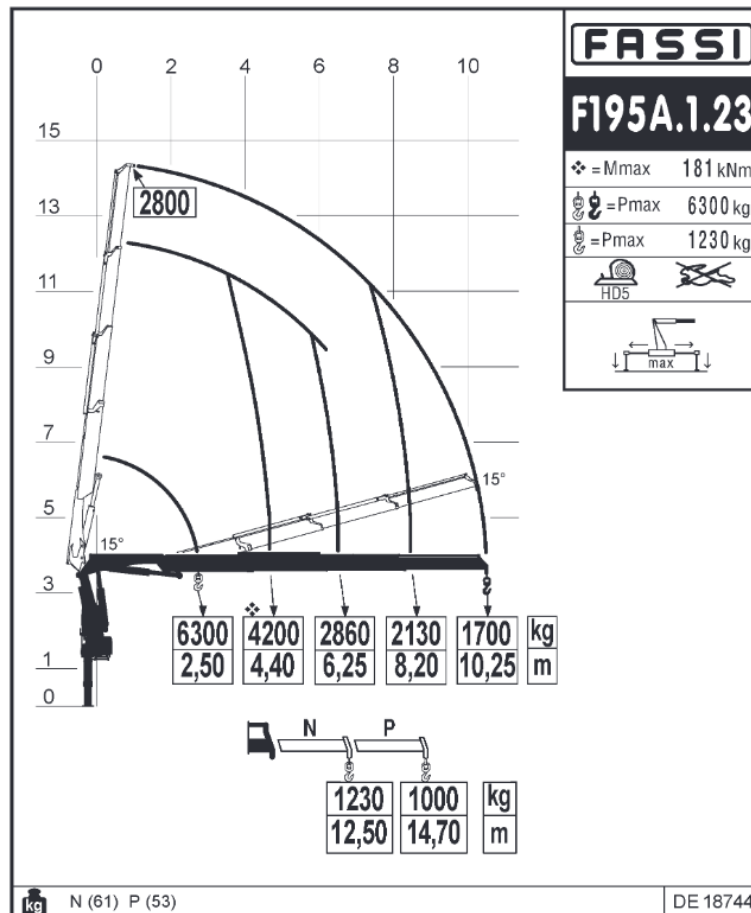
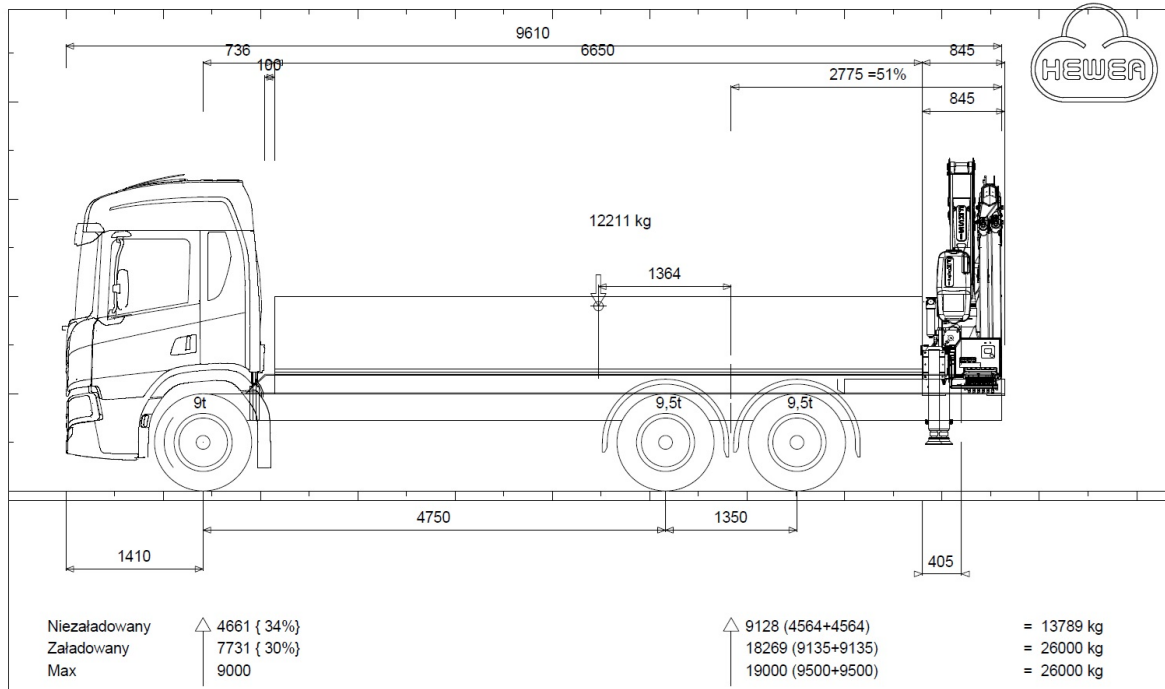
**SCANIA**



# SCANIA P 460 B6X4HA (CP17N) 2026

ZABUDOWA SKRZYNIOWA WESOB  
ŻURAW HYDRAULICZNY FASSI F195A.1.23

wesob  
FASSI



Dariusz Dziekan  
 Specjalista ds. Sprzedaży  
[dariusz.dziekan@scania.com](mailto:dariusz.dziekan@scania.com)  
 tel. +48 539 904 470  
 Scania Polska S.A. Centrala (Nadarzyn)

# SCANIA