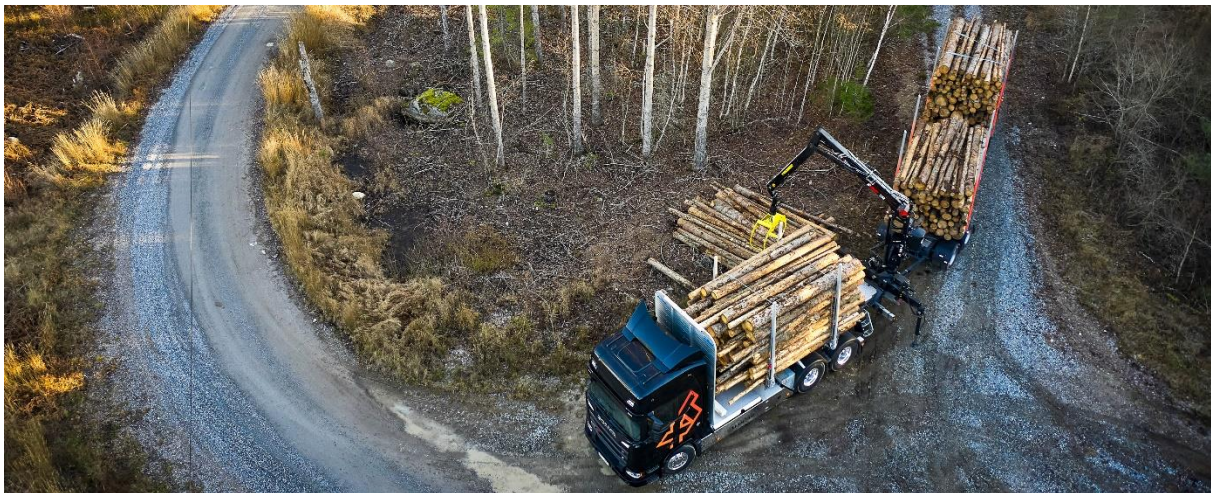


Chrásťany, 27. 01. 2021

Menší polomer otáčania a úspora paliva: Spoločnosť Scania predstavuje odpojiteľnú tandemovú nápravu

- Spoločnosť Scania predstavuje RB662 ako zdvíhaciu a odpojiteľnú tandemovú nápravu.
- Je ideálna pre vozidlá v konfigurácii kolies 6x4 alebo 8x4, akými sú výklopné nákladné vozidlá, nákladné vozidlá na prepravu dreva a ďalšie vozidlá, ktoré často jazdia jednu trasu bez nákladu, a u ktorých je odpojením tandemovej nápravy možné dosiahnuť zníženie spotreby paliva až o 6 percent.
- Znižuje opotrebenie pneumatík a s nezaťaženým vozidlom umožňuje zmenšenie polomeru otáčania pri súčasnej optimalizácii prenosu zaťaženia, ktorá poskytuje zlepšenú adhéziu poháňaných kolies.

Spoločnosť Scania v súčasnosti uvádza na trh tandemovú nápravu RB662 s voliteľnou funkciou zdvíhania a odpojenia. Aktivácia novej možnosti umožňuje (v závislosti od prevádzky) ušetriť až 6 percent paliva a zmenšiť polomer otáčania. Zdvíhanie trvá menej ako 25 sekúnd a pri normálnej výške podvozka a pneumatikách je svetlá výška takmer 70 mm.

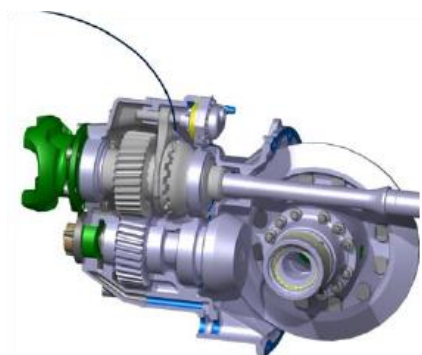


„Toto je funkcia, ktorú zákazníci požadovali pre určité aplikácie, a som rád, že môžem predstaviť toto veľmi elegantné riešenie,“ uviedol Bo Eriksson, produktový manažér spoločnosti Scania Trucks. „Pri nenaloženom vozidle môže byť rozdiel v spotrebe paliva až 6 percent v závislosti od prevádzky. To je veľmi dôležité, najmä pokiaľ ide o spätočnú vzdialenosť 150 až 200 kilometrov, čo je spätočná vzdialenosť, ktorú vo Švédsku často jazdia



nákladné vozidlá na prepravu dreva. A navyše zabezpečíte menšie opotrebenie pneumatík a vyššiu manévrovateľnosť.“

Zdvíhateľný a odpojiteľný tandemový podvozok (LDTA) vyžaduje vzduchové odpruženie a zvýši pohotovostnú hmotnosť nákladného vozidla o 60 kg. Väčšinu úspory paliva možno pripísať zníženému treniu vo vnútri druhého (odpojeného) prevodu nápravy a iba približne 10 percent úspory je spôsobené znížením valivého odporu. K dispozícii sú tri tandemové nápravy – 19, 21 a 26 ton, pričom maximálne zaťaženie na náprave pri zdvihnutej druhej náprave činí u týchto vozidiel 9,5, 10,5, resp. 13 ton.



Pripojenie pomocou „zubovej spojky“ je súčasťou voliteľnej výbavy, vďaka ktorej je tandemová náprava Scania RB662 zdvíhateľná a odpojiteľná, takže ponúka výraznú úsporu paliva, znížené opotrebenie pneumatík a oveľa menšie polomery otáčania.

Voliteľnú výbavu LDTA v súčasnosti nie je možné skombinovať s nápravami s redukciami v kolesách ani s tridemovými vozidlami (usporiadanie zahrňujúce tri zadné nápravy). Vodič zdvihne nápravu jednoduchým otočením gombíka. Ak vozidlo zistí preťaženie, na prístrojovom paneli sa zobrazí výstražné hlásenie a náprava sa nezdvihne. Zdvíhanie je možné vyvolať pri akejkoľvek rýchlosti. Samotné odpojenie sa vykonáva prostredníctvom pripojenia „zubovej spojky“.

„Rozhodne očakávame, že táto voliteľná výbava bude súčasťou mnohých špecifikácií nákladných vozidiel,“ hovorí Eriksson. „Dodatočné náklady sa rýchlo kompenzujú vzhľadom na zrejmy a vysoko pozitívny príspevok pre ekonomiku celkovej prevádzky našich zákazníkov.“

Video: <https://youtu.be/s9sET3b4nNA>

Podrobnejšie informácie poskytnete:

Viktor Tamayo, PR and Communication Coordinator CZ & SK

Telefón +420 602 344 874

E-mail viktor.tamayo@scania.cz