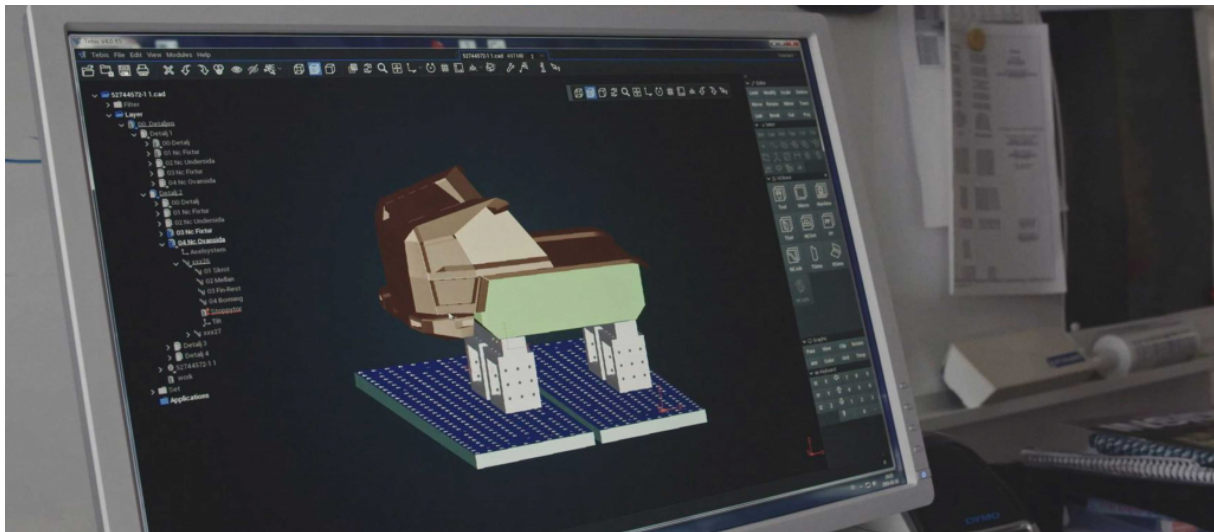


Chrásťany, 04. 10. 2019

## Myšlienka skrývajúca sa za dizajnom vozidla Scania AXL

Pri vozidlách od spoločnosti Scania musí byť jasne rozpoznateľné, že ide o značku Scania, aj keď je vozidlo dodávané bez kabíny. Plne autonómne koncepčné vozidlo Scania AXL je prispôbené pre náročné operácie a preto by malo vyjadrovať robustnosť a silu.



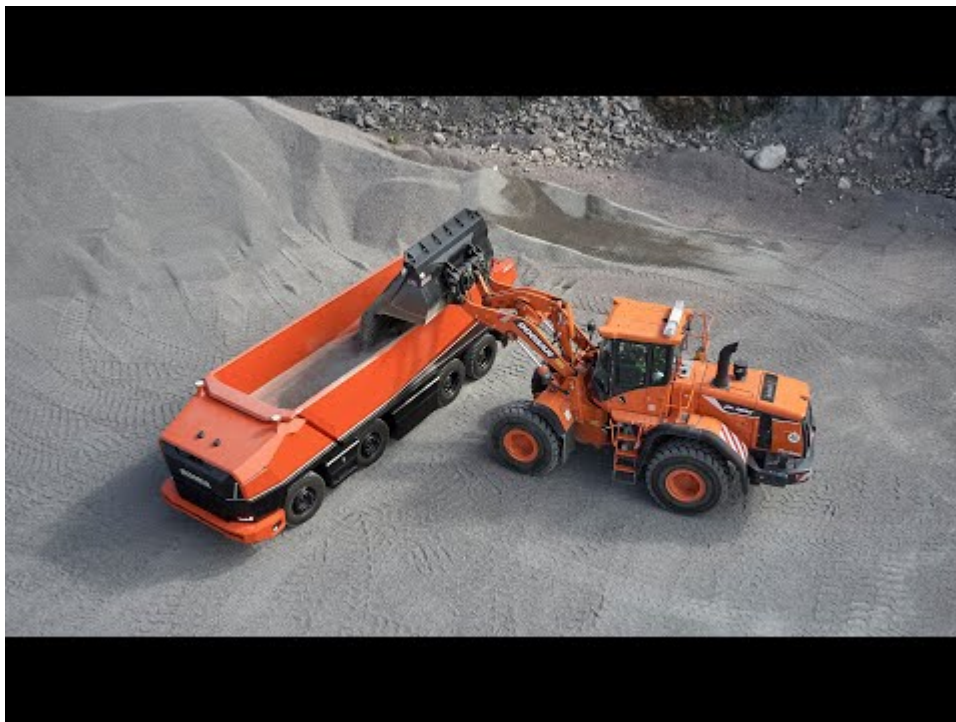
Nové, koncepčné, autonómne nákladné vozidlo od spoločnosti Scania predstavuje ďalší významný krok smerom vpred vo vývoji vozidiel budúcnosti. "Keďže ide o nový koncept, je tu veľa vecí, ktoré by sme mohli z hľadiska vzhľadu urobiť, avšak je absolútne nevyhnutné ukázať všetkým, že sa stále ide o vozidlo Scania," hovorí Xavi Carreras Castro, dizajnér v oddelení návrhu vzhľadu vozidiel v spoločnosti Scania zodpovedný za koncept Scania AXL.

### Robustnosť a sila

Podobu vozidlá určuje predovšetkým plánované prostredie a jeho využitie. Ak je vozidlo navrhnuté pre banské a stavebné práce, malo by vyjadrovať robustnosť a silu. Naopak, dizajn autonómneho rozvážkového nákladného vozidla na prevádzku v centrách miest by mal pôsobiť jemnejšie a prívetivejšie.

**Navrhovanie koncepčného nákladného vozidla bolo pre Carrerasa Castra vzrušujúcim procesom.**

"Vôbec prvýkrát sme vytvárali nákladné vozidlo, ktoré malo toľko nových komponentov a technológií. Vďaka tomu sme mohli meniť predchádzajúce formy a podoby. Veríme, že takto vyzerá budúcnosť, takže to bolo naozaj vzrušujúce. "



Výzvou bolo dosiahnuť vyvážené rozmery nákladného vozidla a zaistiť harmonické spojenie predného modulu so sklápacou jednotkou. "Vďaka absencii vodiča bolo možné zmenšiť kabínu na polovicu. Bežné banské vozidlo má dve odlišné časti - kabínu a sklápaciu jednotku. My sme sa zamerali na celistvý vzhľad s dynamickejšim dizajnom. "

### **Farby podčiarkujú náležitosť modelu AXL k značke Scania**

Hoci je koncept Scania AXL novým a inovatívnym vozidlom, možno ho jednoznačne priradiť k spoločnosti Scania. Vďaka farbám je možné ľahko rozpoznať, že ide o značku Scania. Navyše nechýba ani charakteristický prvok v tvare písmena "T", ktorý je u bežných nákladných vozidiel tvorený mriežkou chladiča a čelným sklom.

Návrh a vývoj koncepčného nákladného vozidla vyžadoval veľa nových prístupov, pretože pri začatí projektu bolo známych len veľmi málo informácií. "Bude to úžasný pocit, keď sa podobné nákladné vozidlo naozaj objaví v bani," hovorí Carreras Castro.

### **Podrobnejšie informácie poskytnete:**

Viktor Tamayo, PR and Communication Coordinator CZ & SK

Telefón +420 602 344 874

E-mail [viktor.tamayo@scania.cz](mailto:viktor.tamayo@scania.cz)