



SCANIA TRANSPORTO PARKO VALDYMO SISTEMA

DUOMENYS YRA VERSLO VAROMOJI JĖGA

SCANIA

SVARBI KIEKVIENA DETALĖ

Scania transporto parko valdymo sistema – tai paslaugų rinkinys, susiejantis transporto priemones ir vairuotojus bei jūsų darbo vietą

Jūs matysite informaciją apie transporto priemones, jų buvimo vietą ir ataskaitas apie jų valdymo efektyvumą. Atkreipdami dėmesį į detales, jūs galite padidinti savo transporto parko produktyvumą.

Dabar sistema turi abipusį ryšį, apjungiantį žinučių siuntimo paslaugą, adresų knygą ir maršrutų planavimą, kurių pagalba Jūsų verslo valdymas bus efektyvesnis.





VALDYKITE SAVO TRANSPORTO PARKĄ IR SUMAŽINKITE IŠLAIDAS!

Scania transporto parko valdymo sistema padeda nustatyti esmines detales, leidžiančias padidinti transporto parko produktyvumą. Sistema jau yra įdiegta visuose naujuose Scania sunkvežimiuose - Jums tereikia ją aktyvuoti ir galite prisijungti prie savo transporto parko duomenų.



Stebėjimo paketas



Kontrolės paketas



Duomenų prieigos paketas

TRYS LANKSTŪS PASLAUGŲ PAKETAI JŪSŲ VERSLUI

Scania transporto parko valdymo sistemą sudaro 3 skirtingi paslaugų paketai: *Stebėjimo, Kontrolės ir Duomenų prieigos*. Peržvelkite išsamesnę informaciją apie juos kituose puslapiuose ir išsirinkite sau tinkamiausią. Paslaugų paketų privalumai:

Lengva ir greita

- Sistema įdiegiama vos per kelias minutes.
- Greita transporto parko veiklos apžvalga.
- Lengvai suprantamos vaizdinės ataskaitos.

Saugokite gamtą

- Pateikiamos ataskaitos apie degalų sąnaudas.
- Matomi duomenys apie CO₂ ir kitus teršalus.

Taupykite pinigus

- Padeda priimti sprendimus, kaip sumažinti degalų sąnaudas.
- Padeda nustatyti neefektyviai eksploatuojamas transporto priemones.
- Planuojant eksploataciją, sutrumpinamas neplaninių prastovų laikas, taupomos lėšos.

Lengva pradėti naudoti – tiesiog aktyvuokite

Jeigu norite pradėti naudotis *Scania transporto parko valdymo sistema* paslaugomis, transporto priemonėje turite įdiegti *Scania* komunikatoriaus telematikos įrenginį. Šis įrenginys reguliariai renka, išsaugo, siunčia ir priima analizei reikalingą informaciją. Ji pateikiama *Scania transporto parko valdymo portale* ir stebėjimo ataskaitoje. Valdykite bet kokią situaciją, gaudami informaciją realiu laiku ir naudodamiesi abipusiu ryšiu.

Pelno didinimas

Scania transporto parko valdymo sistema jums suteikia aiškia ir naudingą informaciją tam, kad jūs suprastumėte, kaip eksploatuojamas jūsų transporto parkas ir kas jums daug kainuoja. Jūs anksti aptiksite galimas problemas, galėsite padėti vairuotojams įgyti ekonomiško vairavimo įgūdžių ir geriau planuoti paslaugas. Be to, teikiamos mėnesio ir metinės ataskaitos, o jų turinys yra neįkainojamas nustatant ilgalaikes tendencijas ir veikimo modelius.



Užsisakykite bandomąją versiją jau šiandien!

Susisieki su vietiniu *Scania* prekybos atstovu ir sužinokite, kaip mūsų *Scania transporto parko valdymo sistema* gali sumažinti eksploatacines išlaidas.



STEBĖJIMO PAKETAS

IŠSAMŪS DUOMENYS APIE VISAS JŪSŲ PARKO TRANSPORTO PRIEMONES

Scania transporto parko Stebėjimo paketą ypač lengva naudoti, net ir nedideliems transporto parkams jis padės užtikrinti ekonomišką ir efektyvesnę transporto priemonių eksploataciją. Kas savaitę elektroniniu paštu gausite ataskaitą apie visą jūsų transporto parką. Vos žvilgtelėję į ją pamatysite, kaip eksploatuojama kiekviena transporto priemonė ir kurioms iš jų reikalingas išskirtinis dėmesys. Kas savaitę teikiama ataskaita gali padėti jums sumažinti veiklos sąnaudas, numatant galimas problemas, padedant vairuotojams įgyti ekonomišką vairavimo įpročių ir efektyviau planuojant techninę priežiūrą. Taip pat gausite kas mėnesines ir metines ataskaitas, kurios suteiks jums dar daugiau informacijos apie pokyčius. Kadangi ataskaitose pateikiama informacija apie konkrečių transporto priemonių, o ne apie vairuotojų, darbą, *Stebėjimo paketas* ypač tinka mažesniems transporto parkams.

Tendencijos žymimos rodyklėmis: žalia reiškia tobulėjimą, o raudona - nuosmukį.

Planavimas

Prisijungę prie *Scania transporto parko valdymo sistemos* portalo, jūs galite planuoti transporto priemonės techninę priežiūrą. Ši paslauga leidžia matyti visą transporto parką kartu su priežiūros darbų planais, įskaitant remonto ir techninės priežiūros darbų kalendorių. Pasinaudodami *Scania transporto parko valdymo sistemos* mobiliąja programėle, Jūs galite pasižiūrėti gedimų ataskaitas, o vairuotojai turi galimybę iš karto jas užpildyti, kartu pridėdami ir nuotraukas. Gedimų ataskaitos taip pat automatiškai perkeliamos tiesiai iš sunkvežimių. Sujunkite gedimų ataskaitą kartu su planuotu aptarnavimu ir nusiųskite darbų užsakymą tiesiai į servisą.

Privalumai:

- lengva naudoti;
- nereikia papildomų žinių;
- galima apžvelgti pokyčius nuo paskutinės ataskaitos;
- greita transporto parko veiklos apžvalga;
- prieiga prie techninės priežiūros planavimo per *Scania transporto parko valdymo sistemos* portalą.

NAUDODAMIESI STEBĖJIMO PAKETU, GAUSITE ATASKAITAS IR PRIEIGĄ PRIE TECHNINIO APTARNAVIMO PLANAVIMO TRANSPORTO PARKO VALDYMO SISTEMOS PORTALE

Stebėjimo ataskaita

Scania pagalba vairuotojams

Jeigu jūsų transporto priemonėje yra Scania pagalbos vairuotojams sistema, čia matysite vidutinį įvertinimą.

Degalų sąnaudų pokytis

Stebėkite, kaip kinta jūsų transporto parko degalų sąnaudos. Ar šią savaitę padėtis geresnė?

CO2 kiekis

Parodykite savo klientams, kaip saugote aplinką – juodu ant balto – ir gaukite daugiau užsakymų.

Raudonos ir žalios rodyklės

Sekite pokyčius nuo paskutinės ataskaitos. Ar matote pagerėjimą? Žalios rodyklės reiškia, kad degalų sunaudojimą įtakojantys veiksniai gerėja, o raudonos reiškia neigiamas tendencijas.

Riedėjimas

Važiavimas atleistu akseleatoriaus pedalu su įjungta pavara be degalų įpurškimo yra geras vairavimo įprotis.

Ekonomiškas greitis

Važiuojant dideliu greičiu sunaudojama daugiau degalų. Galite nustatyti greičio limitą ir jo laikytis (nustatyta 85 km/h).

Variklio darbas tuščia eiga

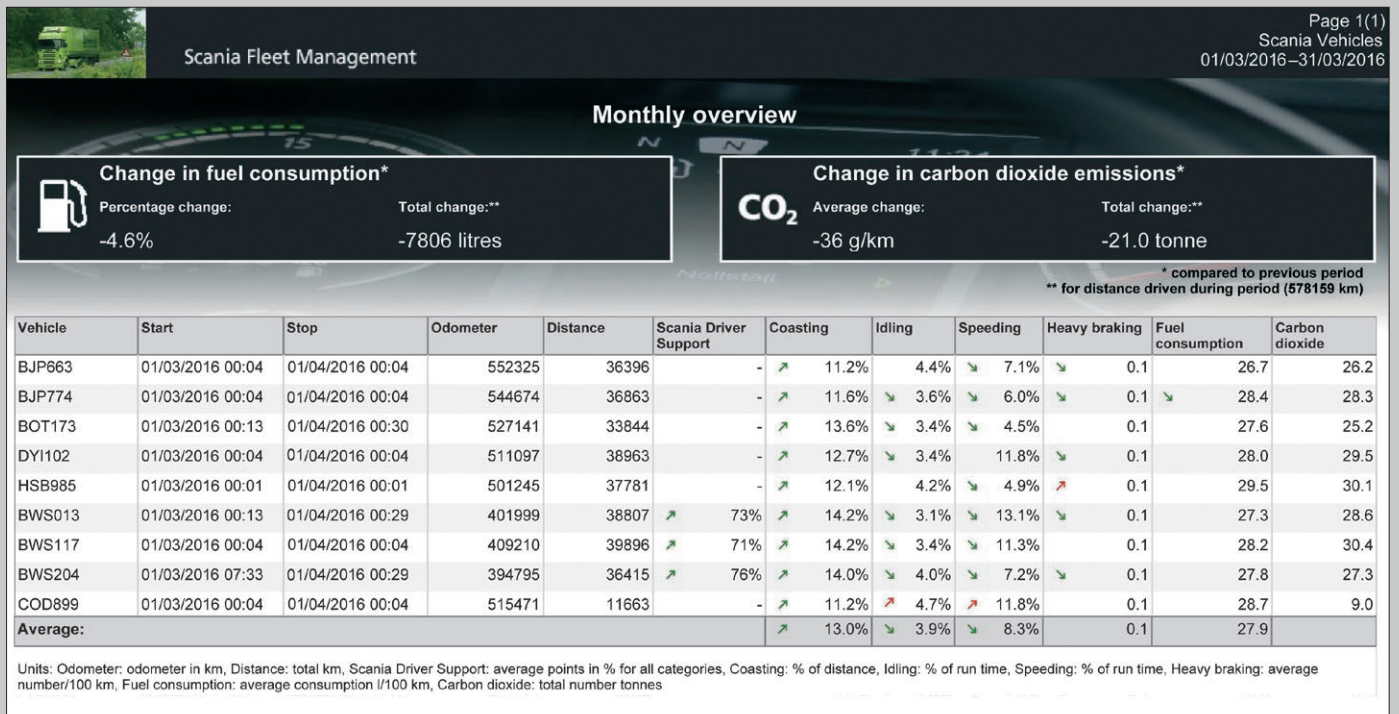
Pernelyg ilgas variklio darbas tuščia eiga švaisto degalus. Apmokykite vairuotojus arba pakoreguokite maršrutus taip, kad sutrumpintumėte variklio darbo tuščia eiga laiką.

Degalų sąnaudos

Pamatykite, kas neefektyviai eksploatuoja sunkvežimius.

Stiprus stabdymas

Pernelyg stiprūs stabdymai gali reikšti, kad vairuotojui reikia keisti vairavimo stilių į mažiau agresyvų.



Techninio aptarnavimo planavimas per *Transporto parko valdymo portalą*

Kalendoriuje pateikiama būsimų techninio aptarnavimo darbų apžvalga.

Remonto darbai įrašomi ir vizualizuojami kalendoriuje kartu su planuojamais techninės priežiūros darbais.

Gedimų ataskaitos

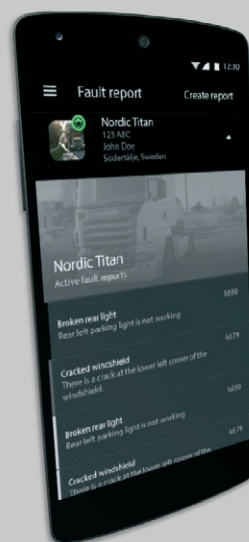
Vairuotojai gedimų ataskaitas gali siųsti savo telefonu, kaip ir anksčiau.

Ataskaitos siunčiamos biuro personalui.

Vairuotojai gali keisti jau pateiktas gedimų ataskaitas.

Vairuotojai gali peržiūrėti gedimų ataskaitose esančias nuotraukas.

Vairuotojai gali matyti gedimų ataskaitų vykdymo būseną.



Reikia papildomų funkcijų?



Jeigu reikia informacijos apie konkrečius vairuotojus, transporto priemonių buvimo vietą, ataskaitų apie aplinkos apsaugą ir panašiai – pasirinkite **Kontrolės paketą**.



KONTROLĖS PAKETAS

Sekite transporto priemones ir vairuotojus,
sužinokite jų vietą realiu laiku

EFEKTYVI PAGALBA PLANUOJANT IR NUSTATANT VIETĄ

Kontrolės paketas yra pažangus paslaugų rinkinys, padedantis savininkams užtikrinti efektyvią transporto parko veiklą pasitelkiant transporto priemonių ir vairuotojų efektyvumo analizę. Kaip ir *Stebėjimo paketas*, *Kontrolės paketas* suteikia galimybę naudotis mobiliąja programėle ir prieiga prie *Scania transporto parko valdymo sistemos* portalo iš bet kurio kompiuterio ir kartu gauti visą informaciją, teikiamą naudojantis *Stebėjimo paketu*. Be to, turėsite galimybę gauti ir kitą naudingą informaciją bei naudotis įvairiomis funkcijomis, įskaitant šias:

- **vairuotojo įvertinimas**, kuris parodo vairuotojų vairavimo stilių, todėl galite padėti jiems gerinti vairavimo įpročius, taupyti degalus ir mažinti transporto priemonės nusidėvėjimą;
- **transporto priemonės įvertinimas** žymi transporto priemonių efektyvumo parametrus, įskaitant degalų taupymą ir išmetamų teršalų kiekius, todėl esant poreikiui galite planuoti techninės priežiūros darbus ir sutrumpinti prastovų laiką;
- **ataskaita apie degalų sąnaudas** – joje pateikiama degalų atsargų pildymo apžvalga, t.y. kada ir kur buvo pilamasi degalų, kuris vairuotojas tai atliko ir kiek degalų buvo įpilta;
- **įvykių ataskaita** – joje pateikiamas transporto parke įvykusių įvykių sąrašas. Įvykis gali būti, pavyzdžiui, mažas variklio alyvos slėgis ar atidarytos autobuso durys;

- **transporto priemonės sekimas** – galite sekti savo transporto priemones ir stebėti kiekvienos jų būseną. Sužinokite kiekvieno vairuotojo buvimo vietą, važiavimo greitį, bendrą vairavimo laiką. Nustatykite *Geofence* įspėjimus pasienyje ar riboto patekimo zonose;
- **transporto padėtis** rodo, kur šiuo metu yra transporto priemonės, jų būseną (įjungta / išjungta, judėjimo kryptis) ir bendrą važiavimo laiką;
- **aplinkos apsaugos ataskaitoje** pateikiami duomenys apie tam tikros transporto priemonės išmetamus teršalus per pasirinktą laikotarpį;
- **žinučių paslauga** užtikrina greitą, lengvą ir efektyvų jūsų personalo bendravimą žinutėmis taip sutrumpinant prastovų laiką. Be to, sistema leidžia peržvelgti žinučių istoriją, kuri yra saugoma *Scania* serveriuose.

Naudodamiesi *Kontrolės paketu*, galite stebėti savo transporto parką kur jis bebūtų ir kur bevažiuotų.

Dažnesnės duomenų ataskaitos

Kontrolės paketas – ypač efektyvus įrankis transporto parkų savininkams, kuriems būtina naujausia informacija apie transporto priemones. Galite pasirinkti, kad duomenys būtų atnaujinti kas 10, 5 ar 1 minutę.

Privalumai:

- lengva naudoti;
- paprasta prieiga per *Scania transporto parko valdymo sistemos* portalą ir mobiliąją programėlę;
- galimybė nustatyti transporto priemonės eksploatacijos ir vairuotojo efektyvumo nuokrypius;
- patogų sekti veiklos pokyčius bei palyginti transporto priemones ir vairuotojus;
- galimybė planuoti vairuotojų mokymus;
- įvykių ataskaitos;
- galimybė planuoti apsilankymus; servise, atsižvelgiant į transporto parko eksploataciją;
- funkcionalus žemėlapis;
- transporto priemonių sekimas su *Geofence* funkcija;
- informacijos apie važiavimo laiką suvestinės realiu laiku.



ŽINOKITE VISKĄ IR IMKITĖS VEIKSMŲ!

Kontrolės paketas užtikrina prieigą prie pagrindinių duomenų apie transporto parką per *Scania transporto parko valdymo sistemos* internetinį portalą 24 valandas per parą. Prisijunkite iš bet kur ir atkreipkite dėmesį į detales, kurios gali įtakoti jūsų verslą.

Vairuotojo įvertinimas

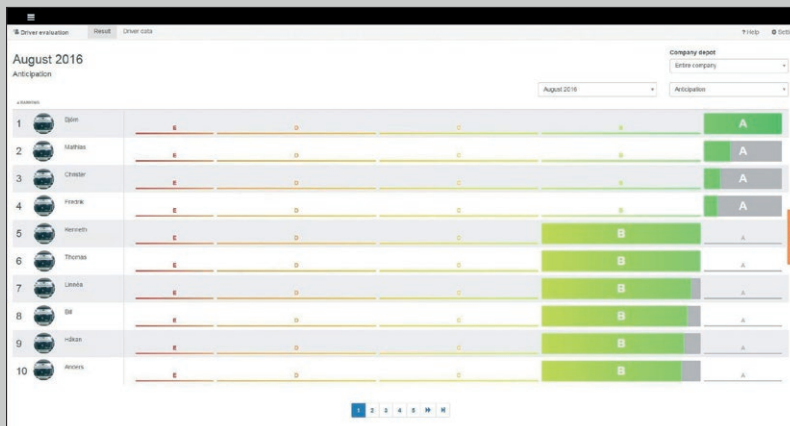
Geras vairavimo stilius padeda taupyti degalus ir sumažinti

transporto priemonės nusidėvėjimą. Atlikę vairuotojo įvertinimą matysite, kokie yra vairuotojų vairavimo įpročiai ir kaip būtų galima juos patobulinti. Siekiant, kad vairuotojų vertinimas būtų teisingas, atsižvelgiama tiek į kelionės charakteristikas, tiek į duomenis apie vairavimą.

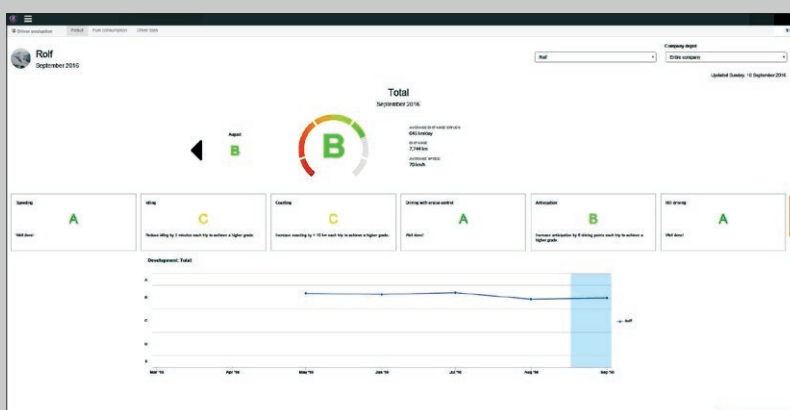
- Nustatykite pagal vertinimus, kurių vairuotojų vairavimo įpročių gerinimas duotų

geriausius rezultatus.

- Nustatykite kiekvieno vairuotojo vairavimo pokyčius, atsižvelgiant į nustatytas normas.
- Imkitės veiksmų, kad padėtumėte gerinti vairavimo įpročius, remdamiesi geriausia praktika.
- Stebėkite kiekvieno vairuotojo tobulėjimą.



Kiekviena kelionė vertinama nuo A iki E. Kelionės parametrai nustatyti pagal transporto priemonės eksploatacines sąlygas. Siekiant padėti gerinti vairavimo įpročius, vairuotojai vertinami pagal kelionės rezultatus, dėl to paprasčiau pritaikyti praktinius pavyzdžius, kai to reikia.

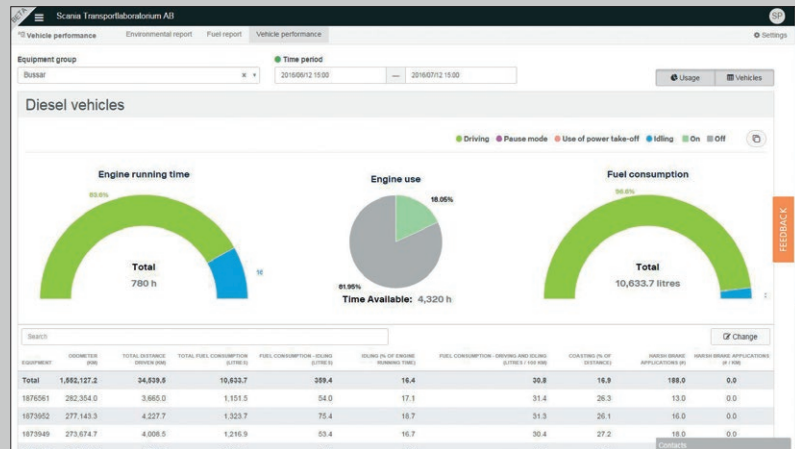


Spragtelėkite ant konkretaus vairuotojo sąrašo ir galėsite peržvelgti jo vertinimo rezultatus. Kiekvieno parametro vertinimai rodo, į ką reikėtų atkreipti dėmesį. Diagramoje matyti, kaip bėgant laikui tobulėja vairuotojas.

Transporto priemonės įvertinimas

Dažnai svarbiausi duomenys yra nukrypimai nuo normos.

Transporto priemonės įvertinimo ataskaitoje pateikiami duomenys, kuriems būtinas jūsų dėmesys.



Duomenys apie transporto priemonės padėtį

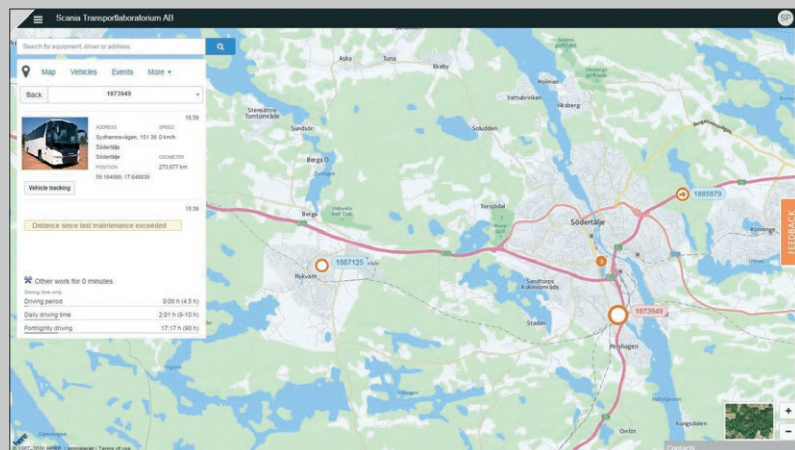
Išsami informacija apie vairuotoją ir bendras vairavimo laikas padeda jums planuoti krovinio paėmimo ir pristatymo laiką ir vietą.

Transporto priemonės kryptis žymima rodykle.



Jeigu transporto priemonė įvažiavo į nustatytą sritį, jus apie tai įspėja Geofence.

Galite peržvelgti įspėjimus apie įvairius įvykius bei pasitaikiusias išimtis.





DUOMENŲ PRIEIGOS PAKETAS

Transporto priemonių ir vairuotojų duomenų integravimas
ir naudojimas

DUOMENŲ INTEGRAVIMAS Į ESAMAS SISTEMAS

Daugeliui transporto parko savininkų reikalinga tokia prieiga prie duomenų, kuri leistų juos integruoti į esamas sistemas. Mūsų *Duomenų prieigos paketas* suteikia galimybę naudotis duomenimis iš prijungtos transporto priemonės. Tai yra puiki alternatyva klientams, turintiems mišrius transporto parkus, kurie jau naudojami kitomis telematikos sistemomis. Be to, visos naujos *Scania* transporto priemonės pristatomos su visa reikalinga technine įranga.

Naudodamiesi *Duomenų prieigos paketu*, galite prieiti prie transporto priemonės duomenų remiantis nuotoliniu FMS standartu (rFMS). Naujas žiniatinklio paslaugų standartas, suderintas tarp pirmaujančių sunkvežimių ir autobusų gamintojų, užtikrina lengvą prieigą prie informacijos apie transporto priemonę nepriklausomai nuo transporto priemonės markės. <http://www.fms-standard.com/>



Privalumai:

- suteikia prieigą prie transporto priemonių duomenų standartiniu formatu;
- galimas integravimas į esamas sistemas;
- atnaujinimai iš jūsų transporto priemonių nustatytais intervalais (10, 5 arba 1 minutė);
- visose naujose *Scania* transporto priemonėse įdiegta techninė įranga.

Pradėkite naudotis



Susisiekite su vietiniu *Scania* prekybos atstovu ir sužinosite daugiau informacijos apie tai, kaip pradėti naudotis *Duomenų prieigos paketu*.



SCANIA TRANSPORTO PARKO VALDYMAS – TECHNINĖ SANTRAUKA

Kokios paslaugos siūlomos?	Stebėjimas	Kontrolė	Duomenų prieiga
Degalų sąnaudų ataskaitos ir pokyčiai el. paštu	●	●	●
CO ₂ emisijų ataskaitos ir pokyčiai el. paštu	●	●	●
Paslaugų planavimas pagal laiką ir/arba atstumą	●	●	●
Ivykių ataskaitos		●	
Aplinkos apsaugos ataskaitos – visi išmetamieji teršalai		●	
Pokyčiai pagal vairuotoją ar transporto priemonę: degalų sąnaudos, vairavimo stilius ir naudojimas bet koku laikotarpiu		●	
Pažangus transporto priemonės ir vairuotojo vertinimas		●	
Transporto padėtis ir transporto priemonės būseną		●	
Vairavimo laiko ataskaita, įskaitant bendrą vairavimo laiką pagal vairuotojus*		●	
Transporto priemonės sekimas pasirinktą laikotarpį		●	
Geofence įspėjimai, jeigu transporto priemonė įvažiuoja į nustatytą sritį ar išvažiuoja iš jos		●	
Greita ir lengva personalo komunikacija		●	
Abipusis ryšys su transporto priemone, žinučių paslauga, adresų knyga ir maršrutai**		●	
Pokalbių istorijos atsekamumas ir patikimas saugojimas		●	
Pilna prieiga prie transporto parko duomenų standartiniu formatu su esamomis telematikos sistemomis		●	●

Reikalavimai:

- transporto priemonėje įrengtas komunikatoriaus įrenginys;
- elektroninio pašto adresas automatinėms ataskaitoms.

* Būtinai bent *Scania* komunikatorius (2.0) ir Europinis skaitmeninis tachografas, palaikantis vairavimo laiko apskaitos informaciją.

** Būtina naujosios kartos *Scania* transporto priemonė su navigacijos sistema.



Užsisakykite bandomąją versiją

Susisiekite su vietiniu *Scania* prekybos atstovu ir sužinokite, kaip *Scania transporto parko valdymo sistema* gali padėti sumažinti eksploatacines išlaidas.





**Vilniaus padalinys
(centrinė būstinė)**

Lentvario g. 14B
LT-02300 Vilnius
Tel. +370 5 268 5505
Faks. +370 5 268 5504

Kauno padalinys

Vandžiogalos pl. 110
Domeikava
LT-54358 Kauno r.
Tel. +370 37 48 82 48
Faks. +370 5 268 5504

Klaipėdos padalinys

Palangos pl. 4, Sudmantų k.
Sendvario sen.
LT-96327 Klaipėdos r.
Tel. +370 46 41 11 63
Faks. +370 5 268 5504

Šiaulių padalinys

Aerouosto g. 2
LT-77103 Šiauliai
Tel. +370 41 55 01 60
Faks. +370 5 268 5504