

SCANIA



GRAŽINIMO SĄLYGOS

KAIP GRAŽINTI TRANSPORTO PRIEMONĘ



TRANSPORTO PRIEMONĘ GRAŽINKITE PAPRASTAI

Ar įsigydami *Scania* sunkvežimį susitarėte dėl likutinės vertės garantijos arba atpirkimo sutarties? O gal baigiasi įprastinis *Scania* sunkvežimio nuomos / išperkamosios nuomos terminas? Jeigu taip, atėjo laikas transporto priemonę gražinti *Scania* partneriui. Šios gairės padės Jums gražinimo procesą padaryti kuo sklandesnį ir suteiks daug įvairių naudingų patarimų.

Gražinant transporto priemonę, sudaromas gražinimo aktas. Sudarydami šį aktą išskiriame priimtinas įprastinio nusidėvėjimo žymes, atsiradusias sunkvežimį naudojant tinkamai, ir vengtinus dėl aplaidumo atsiradusius gedimus. Šiame leidinyje pateikiame jų pavyzdžių.





Norėdami grąžinti transporto priemonę susisieki su vietiniu *Scania* partneriu ir sutarkite dėl grąžinimo datos.

Mūsų padalinių adresai ir darbo laikas nurodyti:

<https://www.scania.com/lt/lt/home/experience-scania/Kontaktai.html>

TURINYS



Padangos

4



Kabinos interjeras

5



Transporto priemonės išorė

7



Kėbulas ir sumontuotos dalys

12

PADANGOS

Tinkamos ir geros būklės padangos užtikrina Jūsų saugumą, vairavimo patogumą ir padeda taupyti degalus.

Padangų gamintojo rekomendacijų nesilaikymas gali sukelti pavojų Jums ir kitiems vairuotojams.

- Visos naujai sumontuotos padangos turi būti to paties prekės ženklo, tipo ir dydžio, kaip ir originaliosios.
- Visų padangų, įskaitant atsarginę padangą, protektoriaus rašto gylis turi būti mažiausiai 8 mm ir jos turi atitikti visus saugumo ir naudojimo bei norminius reikalavimus, neturėtų būti jokių jų pažeidimų žymių.
- Be to, padangos turi būti naujos. Tai reiškia, kad jos neturi būti restauruotos ir jų protektorius neturi būti gilintas.
- Nepriimtinos padangos su matomomis sugadinimo žymėmis, pavyzdžiui, atsiradusiomis dėl šoninių pažeidimų ar netinkamo naudojimo.
- Ant tos pačios ašies negali būti montuojamos restauruotos, skirtingų prekės ženklų ir tipų padangos.

PRIIMTINA



NEPRIIMTINA



KABINOS INTERJERAS

- Grąžinamą transporto priemonę būtina atidžiai išvalyti tiek iš vidaus, tiek iš išorės.
- Taip pat grąžinant transporto priemonę būtina profesionaliai suremontuoti žinomus gedimus.
- Dėl netinkamo naudojimo atsiradę gedimai ar sugadinimai negali būti laikomi įprastiniu nusidėvėjimu.
- Pažeistos sėdynės ir / ar jų danga, paviršių ir kabinos vidaus apšvietimo sugadinimai yra nepriimtini.
- *Scania* taip pat nepriimtina, jeigu trūksta interjero ar kitų dalių ir jei yra sugadinimų, atsiradusių dėl netinkamai sumontuotų priedų.

PRIIMTINA



Nusidėvėjimo žymės ir nedideli defektai, atsiradę tinkamai naudojant transporto priemonę

NEPRIIMTINA



Plyšimai ir išdegtos skylės sėdynėse



Nešvarūs apmušalai



Netinkamai sutaisyti sėdynių apmušalai

PRIIMTINA



Visi jungikliai tinkamai veikia, visi komponentai yra jiems skirtose vietose

NEPRIIMTINA



Iš prietaisų skydelio išimtos kai kurios dalys



Nešvarios įdubos kojoms



Interjere išgręžtos skylės



Naujai sumontuoti komponentai



PATARIMAS

Rekomenduojame reguliariai tikrinti kabiną ir nedelsiant suremontuoti visus gedimus.



TRANSPORTO PRIEMONĖS IŠORĖ

- Transporto priemonės išorėje gali būti matomos tik smulkios ir dėl įprastinio naudojimo atsiradusios dažų sluoksnio ar plastikinių komponentų sugadinimų žymės. Tai negalioja atsitiktinai atsiradusioms žymėms.
- Grąžinant transporto priemonę būtina pašalinti visus lipdukus ir klijų likučius.

Transporto priemonė nepriimtina, jeigu:

- trūksta ar sugadinti apšvietimo komponentai;
- sugadinti žibintai ar langai (sudužęs stiklas, įstrigusi akmenų skalda);
- naudojamos neoriginalios *Scania* dalys, netinkamai sujungti laidai ir netinkamas remontas.

PRIIMTINA



Žibintas tinkamai veikia, nėra korpuso ir stiklo sugadinimų žymių



Ratlankiai nesugadinti, gali būti uždėti Scania ratų gaubtai ir dekoratyviniai ratlankių žiedai



Laipteliai tinkamos būklės, nesugadinti



Maži bamperio įbrėžimai, jis tinkamos būklės



Išoriniai veidrodėliai nepažeisti, tinkamai veikia



Saugojimo skyriuje yra visi priedai, jie tinkamos būklės



Įprastinis nusidėvėjimas dėl žvyro ir skaldos



Dažų dangos nusidėvėjimas tinkamai naudojant



Nedideli paviršiaus įbrėžimai

NEPRIIMTINA



Bamperis
apgadintas /
įtrūkęs



Dideli dažų
sluoksnio
sugadinimai



Sulaužyti
ar pažeisti
laipteliai



Rūdys



Stipriai
pažeistas dažų
sluoksnis



Nubyrėję dažai
ar įtrūkęs dažų
sluoksnis



Sugadinta
danga ir įtrūkę
galiniai sparnai



Įtrūkęs /
sulūžęs
sparnas

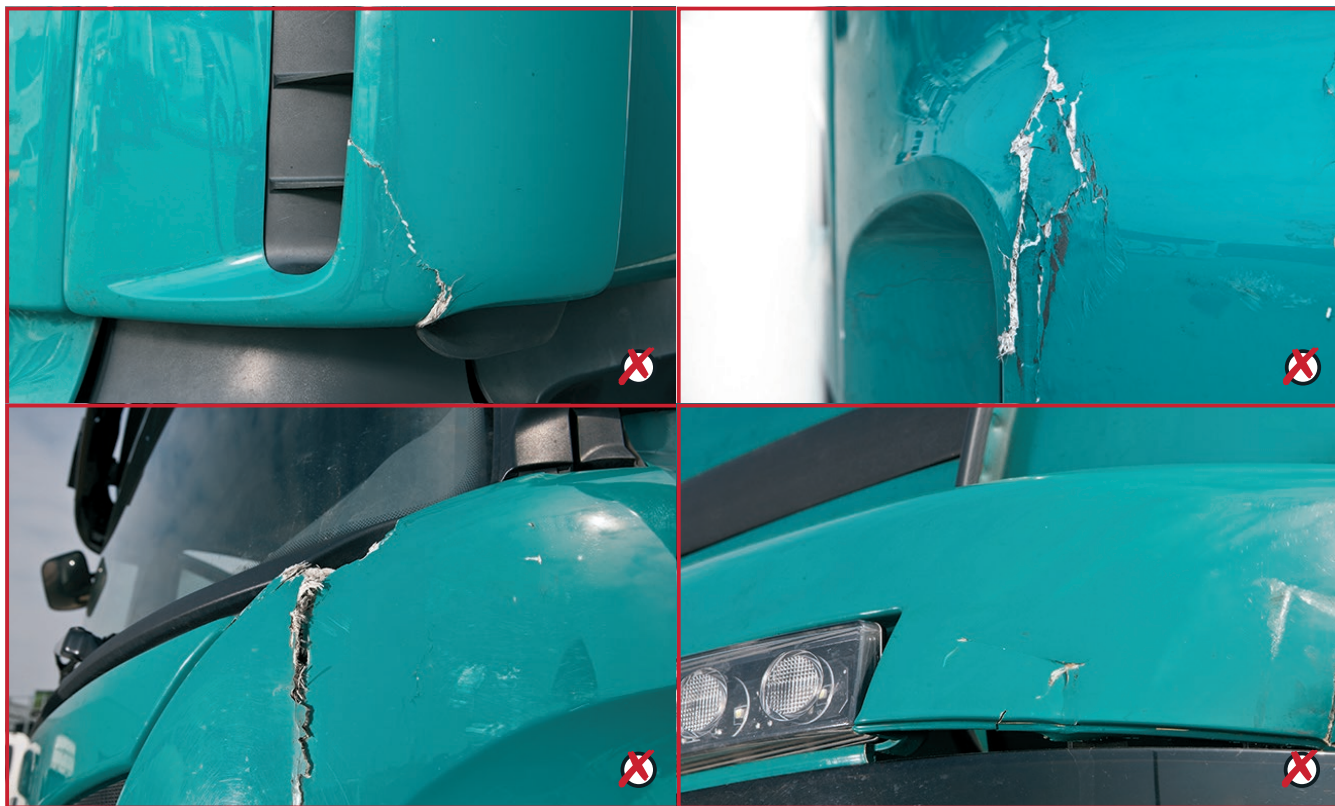


Įtrūkęs galinis
sparnas



Sugadintas
išorinio
veidrodėlio
korpusas

NEPRIIMTINA



Sulaužytos kėbulo detalės (eismo įvykio sugadinimai)



Nepašalinti lipdukai ir užrašai



Trūksta (kėbulo) dalių



Sugadinti ar įlenkti ratlankiai ir ratų gaubtai



Saugojimo skyriuje trūksta priedų

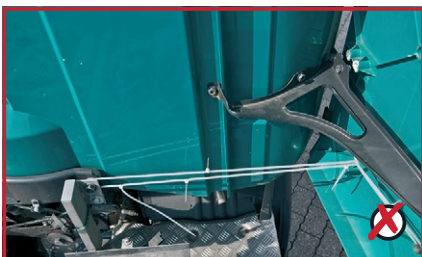
NEPRIIMTINA



Priekinio stiklo įtrūkimai / žymės tiek vairuotojo, tiek keleivio pusėje



Sugadintas galinis žibintas



Netinkamai atliktas remontas



Netinkamai atliktas remontas



PATARIMAS

Kai kurie išvardyti gedimai labai svarbūs sunkvežimio saugumui. Jūsų pačių saugumui rekomenduojame dažnai tikrinti kėbulą ir transporto priemonės dalis. Prieš grąžindami sunkvežimį apsilankykite *Scania* servise, kur darbuotojai padės Jums atkurti tinkamą transporto priemonės būklę, atitinkančią sutarties sąlygas.

KĖBULAS IR SUMONTUOTOS DALYS

- Turi būti visos transporto priemonės dalys, jos turi būti tinkamos būklės.
- Visa papildoma įranga, pavyzdžiui, ant stogo pritvirtintas oro kondicionierius, bagažinės dangtis ir hidraulinė sistema, turi tinkamai veikti ir atitikti vietinius ir patikros reikalavimus.

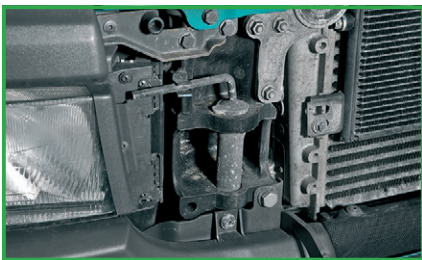
PRIIMTINA



Akumuliatoriaus dangtis tam skirtoje vietoje



Rato atspara savo vietoje

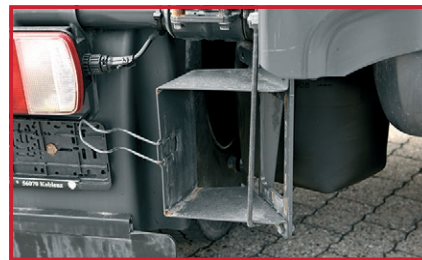


Vilkimo jungtis ir kaištis jiems skirtoje vietoje

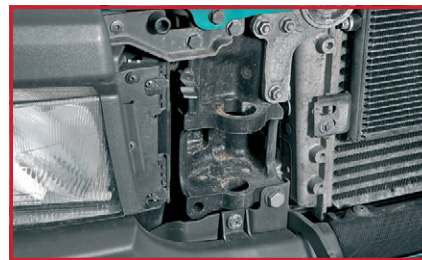
NEPRIIMTINA



Trūksta akumuliatoriaus dangčio



Rato atsparos nėra



Nėra vilkimo kaiščio

PRIIMTINA



Pakėlimo strypas tam skirtoje vietoje, geros būklės



Originalūs tvirtinimo elementai jiems skirtoje vietoje

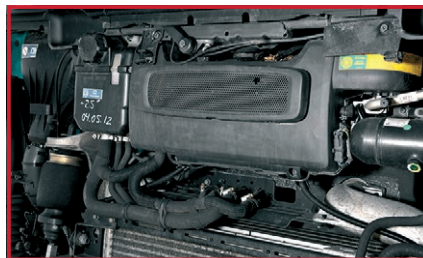


Purvasaugis jam skirtoje vietoje

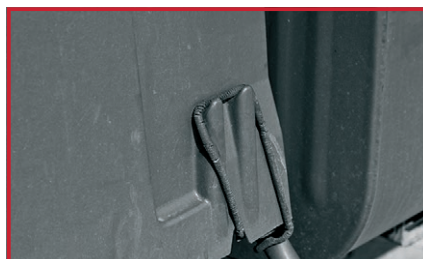


Bakai nepažeisti

NEPRIIMTINA



Pakėlimo strypo nėra



Nėra arba netinkami tvirtinimo elementai



Purvasaugio nėra



Bakas įlenktas



SVARBU

Grąžindami transporto priemonę pasirūpinkite, kad visi užraktai būtų geros būklės ir būtų visi reikalingi raktai. Elektroninis imobilizatorius turi tinkamai veikti.

GRAŽINIMO SĄLYGOS

1. Transporto priemonė turi būti gražinta atsižvelgiant į sunkvežimio specifikaciją, buvusią naujos transporto priemonės perdavimo klientui metu.
2. Neturėtų būti jokių mechaninių, elektroninių ar elektrinių transporto priemonės dalių gedimų bei kitų prietaisų, įdiegtų į transporto priemonės sistemas.
3. Transporto priemonė turi būti prižiūrima ir remontuojama pagal oficialias *Scania* priežiūros ir remonto nuostatas.
4. Transporto priemonė turi būti prižiūrima ir remontuojama naudojant tik *Scania* dalis.
5. Kėbulas turi būti prižiūrimas ir remontuojamas pagal gamintojų / tiekėjų instrukcijas ir naudojant tik jų dalis.
6. Neturėtų būti jokių nelaimingų atsitikimų, eismo įvykių, netinkamo naudojimo ar per didelės apkrovos sukeltų transporto priemonės pažeidimų.
7. Visos stiklinės dalys turi būti neskilusios ir nesugadintos (priekiniai žibintai, priekiniai stiklai, lemputės, veidrodėliai ir kt.).
8. Kabinos interjeras turi būti nesugadintas ir švarus.
9. Kabinos ir važiuoklės dažyti paviršiai turi būti priimtinos būklės. Jeigu nesutarta kitaip, bet kokie užrašai turi būti pašalinti.
10. Gražinant transporto priemonę, turi būti atlikta jos valstybinė techninė patikra pagal registracijos valstybėje galiojančius reikalavimus, ji turi galioti mažiausiai šešis mėnesius.
11. Atitinkamais atvejais klientas turi išmontuoti transporto priemonėje įmontuojamus kelio mokesčiams mokėti skirtus įrenginius (OBU) ir tai registruoti juos įdiegusiose organizacijose.
12. Gražinama transporto priemonė turi visiškai atitikti registracijos šalies teisės aktuose nustatytus reikalavimus.
13. Akumulatoriai turi būti geros būklės, transporto priemonė turi užsivesti esant šaltam varikliui.
14. Originali įranga (radijas, galios mažinimo įrenginys, šaldytuvas, kt.) turi būti geros būklės, nesugedę.
15. Visų ašių padangos ir atsarginis ratas turi būti to paties tipo. Padangos turi būti žinomų gamintojų, pavyzdžiui: *Michelin*, *Bridgestone*, *Continental*, *Dunlop*, kt. Padangų protektorius negali būti gilintas ar modifikuotas, jos negali būti restauruotos, protektoriaus gylis turėtų būti ne mažiau kaip 8 mm.
16. Visa įranga, kuri nėra įtraukta į naujo sunkvežimio specifikaciją perdavimo klientui metu ar į sutartį, turi būti pašalinta specialistų nesugadinant važiuoklės, interjero ir / ar prietaisų skydelio (kompresoriai, hidraulinės sistemos iki galios mažinimo įrenginio jungės, kt.).
17. Transporto priemonė turi būti gražinta su originaliu atitikties patvirtinimo dokumentu, valstybiniais registracijos numeriais, galiojančia valstybinės techninės apžiūros forma, L sertifikatu, vartotojo vadovais ir bent 2 raktelių komplektais bei 2 veikiančiais nuotolinio valdymo pulteliais.
18. Transporto priemonė turi būti gražinta į *Scania* ir kliento sutartą padalinį.
19. Visi defektai ir trūkumai, aptikti sunkvežimio būklės įvertinimo metu, bus šalinami skubos tvarka, o sąskaitos pateikiamos klientams.



SCANIA SERVISAS VISADA JŪSŲ PASLAUGOMS!

Tikimės, jog šiame leidinyje pateikti pavyzdžiai padės užtikrinti, kad Jūsų transporto priemonė visada atitiktų reikalavimus ir būtų išvengta nusidėvėjimo dėl netinkamo naudojimo.

Prašome visus Jūsų transporto priemonės vairuotojus supažindinti su šiame leidinyje pateikta informacija. Jūsų *Scania* prekybos atstovas visada mielai atsakys į visus kilusius klausimus. Jis taip pat padės sunkvežimio techninės priežiūros ar galimų gedimų remonto klausimais.

**Naudotų sunkvežimių
pardavimas**

Marius Vybornas
Tel. +370 37 48 82 31
Mob. +370 618 33 828
El. p. marius.vybornas@scania.lt

Kauno padalinys

Vandžiogalos pl. 110
Domeikava
LT-54358 Kauno r.
Tel. +370 37 48 82 48
Faks. +370 5 268 5504

**Vilniaus padalinys
(centrinė būstinė)**

Lentvario g. 14B
LT-02300 Vilnius
Tel. +370 5 268 5505
Faks. +370 5 268 5504

Klaipėdos padalinys

Palangos pl. 4, Sudmantų k.
Sendvario sen.
LT-96327 Klaipėdos r.
Tel. +370 46 41 11 63
Faks. +370 5 268 5504

Šiaulių padalinys

Aerovosto g. 2
LT-77103 Šiauliai
Tel. +370 41 55 01 60
Faks. +370 5 268 5504

Servisų darbo laikas

Pirmadienis–penktadienis 07:00–22:00
Šeštadienis 09:00–17:00
Sekmadieniais nedirbame