

Scania Zone

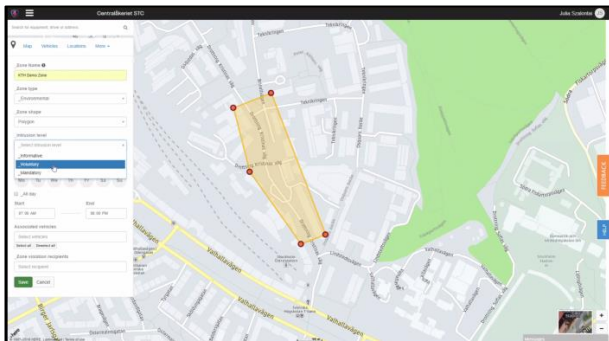
Pour accompagner les clients dans le respect de l'environnement

- **Scania Zone est un service géolocalisé pour adapter automatiquement le mouvement des véhicules**
- **Il aide les conducteurs à respecter le code de la route et la réglementation environnementale, contribuant à une activité respectueuse de l'environnement et renforçant la sécurité des usagers**
- **L'adaptation en temps réel du mouvement des camions dans des zones prédéfinies permet aux conducteurs de diminuer les émissions, les encombrements et le bruit**
- **Un support idéal pour satisfaire la demande croissante de respect des contraintes locales et les préoccupations grandissantes relatives à la sécurité en cas d'intervention de camions dans des zones sensibles**

« Scania Zone est l'outil idéal pour faire mieux accepter les camions dans toutes sortes de zones sensibles ou animées, explique Clara Wallin, responsable solutions durables Scania Connected Services. Chaque transporteur peut désormais prédéfinir comment et quand son camion doit rouler en fonction des contraintes en matière de vitesse, bruit et autres émissions. Ceci va certainement aboutir à un meilleur respect de l'environnement et à une sécurité accrue. »

Scania Zone est une nouvelle option de la suite Scania Fleet Management. Elle permet à chaque client de lier une stratégie (par exemple, vitesse maximale 15 km/h) à une zone géographique délimitée pour que le véhicule respecte la réglementation dès son entrée dans la zone concernée. Cette stratégie peut être d'ordre informatif, pour avertir le conducteur, ou volontaire, ce qui modifie la conduite du véhicule mais le conducteur peut en reprendre le contrôle s'il le souhaite.

Les zones peuvent être de grandes étendues géographiques ou des sections beaucoup plus petites sur une route spécifique. Il est possible de définir plusieurs zones sur un territoire donné et celles-ci peuvent se chevaucher. On peut aussi les délimiter dans le temps, par exemple pendant la nuit uniquement. Lorsque le camion sort de la zone définie, il revient à son mode de fonctionnement habituel.



Scania Zone facilite le réglage des paramètres d'un véhicule dans le système Scania Fleet Management, en particulier dans les zones où des conditions ou une réglementation particulières s'appliquent, à certains horaires ou certains jours seulement par exemple. L'option assiste automatiquement le conducteur.



« En Europe, de nombreuses villes instaurent divers types de zones afin d'améliorer la qualité de l'air, la sécurité ou la congestion urbaine, souligne Clara Wallin. Les émissions sonores sont également limitées à 72 dB conformément à la norme anti-bruit PIEK adoptée *de facto* par un certain nombre de pays. L'assistance apportée par Scania Zone permet de se conformer beaucoup plus facilement aux réglementations en vigueur. »

Les stratégies déjà disponibles sont : limitation de vitesse ; émissions réduites (par exemple zéro gaz d'échappement pour un véhicule hybride) ; nuisances sonores limitées (moteur électrique) ; équipements véhicule (par exemple allumage des phares dans une cour d'école). Ces stratégies ne représentent qu'une infime proportion de celles qui seront bientôt disponibles pour différentes applications.

Pour tout renseignement, contactez :

Örjan Åslund, responsable Product Affairs, Scania Trucks
Tél. : +46 70 289 83 78, courriel : orjan.aslund@scania.com