

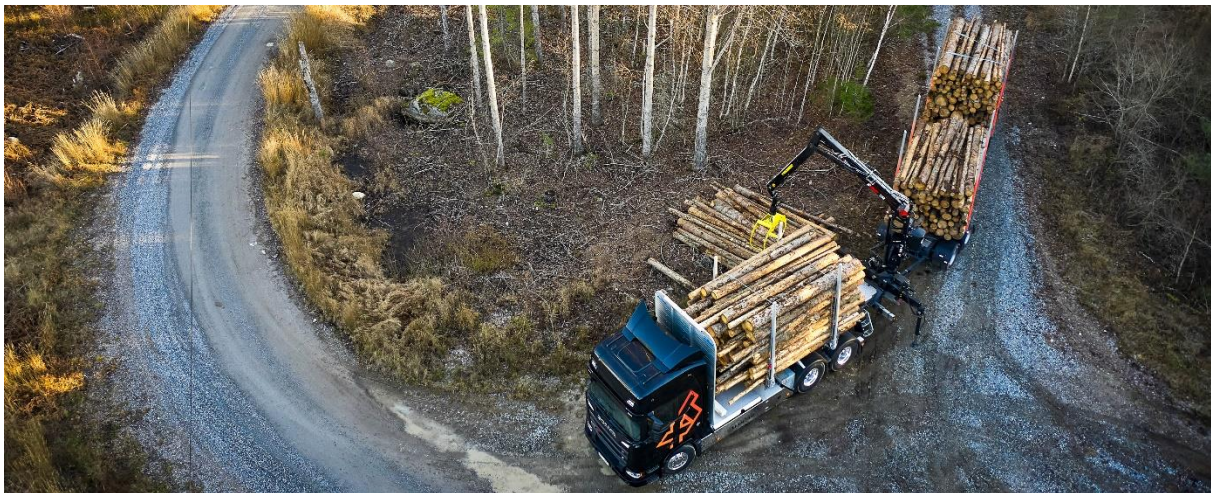
Chrášťany, 27. 01. 2021

Menší poloměr otáčení při současné úspoře paliva:

Scania představuje odpojitelnou tandemovou nápravu

- Společnost Scania představuje RB662 jako zvedací a odpojitelnou tandemovou nápravu
- Ideální pro vozidla v konfiguraci 6x4 nebo 8x4, jakými jsou například nákladní vozidla se sklápěcí korbou, nákladní vozidla pro přepravu dřeva a další vozidla, která často jezdí v jednom směru nenaložená a u kterých je odpojením tandemové nápravy možno dosáhnout snížení spotřeby paliva až o 6 procent.
- Snižuje opotřebení pneumatik a u nenaloženého vozidla umožňuje zmenšení poloměru otáčení při současné optimalizaci přenosu zatížení, která poskytuje zlepšenou adhezi poháněných kol.

Společnost Scania nyní představuje tandemovou nápravu RB662 s přídatnou zvedací a odpojovací funkcí. Používáním těchto přídatných funkcí lze, v závislosti na provozních podmínkách, dosahovat úspory paliva až o 6 procent a současně zmenšit poloměr otáčení. Zvedání trvá méně než 25 sekund a při normální výšce podvozku činí světlá výška zvednutí u vozidla vybaveného běžnými pneumatikami téměř 70 mm.

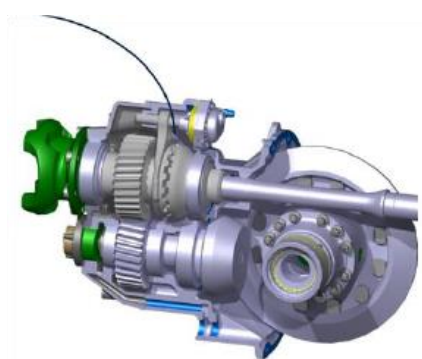


„Jedná se o funkci, která je ze strany zákazníků v určitých situacích velmi žádaná, a já nyní mohu toto velmi šikovné řešení s potěšením blíže představit,“ říká Bo Eriksson, který ve společnosti Scania Trucks zastává funkci produktového manažera. „U nenaloženého vozidla může rozdíl ve spotřebě paliva dosahovat, v závislosti na provozních podmínkách, až 6 procent. To je velmi podstatná skutečnost, zejména pak tehdy, vezme-li se v úvahu, že



zpáteční úsek jízdy může představovat i 150 až 200 kilometrů, jako je tomu často u nákladních vozidel používaných ve Švédsku k přepravě dřeva. Navíc se také snižuje opotřebení pneumatik a zlepšuje celková ovladatelnost vozidla.“

Zvedatelné a odpojitelé tandemové nápravové ústrojí (LDTA) vyžaduje vzduchové odpružení a zvyšuje vlastní hmotnost nákladních vozidel přibližně o 60 kg. Na úspore paliva se v převážné míře podílí snížené tření uvnitř druhého (odpojeného) nápravového převodového mechanismu, zatímco pouze asi 10 procent této úspory připadá na snížený valivý odpor. K dispozici jsou 3 tandemové nápravy - 19, 21 a 26 tun, přičemž maximální zatížení na nápravě při zvednuté druhé nápravě činí u těchto vozidel 9,5, 10,5, resp. 13 tun.



Součástí volitelné výbavy je připojení pomocí „zubové spojky“, které umožňuje, aby tandemová náprava RB662 určená pro vozidla Scania byla jak zvedatelná, tak i odpojitelá. Právě tato kombinace poskytuje významnou úsporu paliva, snížené opotřebení pneumatik a mnohem menší poloměry otáčení.

Tandemové nápravové ústrojí LDTA, kterým mohou být vozidla na přání vybavena v současnosti nelze kombinovat s nápravami s redukcemi v kolech ani s uspořádáními zahrnujícími tři zadní nápravy (tridem). Řidič ovládá zvedání nápravy jednoduchým otočením knoflíku. Jestliže vozidlo rozpozná přetížení, na přístrojovém panelu se zobrazí výstražné hlášení. V tomto případě se náprava nezvedne. Funkci zvedání nápravy je možno provést při jakékoli rychlosti. Vlastní odpojování se uskutečňuje prostřednictvím „zubové spojky“.

„Rozhodně očekáváme, že tato volitelná funkce se stane součástí mnoha specifikací nákladních vozidel,“ říká Bo Eriksson. „Počáteční zvýšené náklady budou mít rychlou návratnost, jestliže se vezme v úvahu zjevné a vysoce příznivé přispění k celkové provozní hospodárnosti vozidel našich zákazníků.“

Video: <https://youtu.be/p87ewBHoFTg>

Podrobnější informace poskytnete:

Viktor Tamayo, PR and Communication Coordinator CZ & SK

Telefon +420 602 344 874

E-mail viktor.tamayo@scania.cz



Scania je přední světový poskytovatel dopravních řešení. Společně s našimi partnery a zákazníky směřujeme k udržitelnému dopravnímu systému. V roce 2018 jsme našim zákazníkům dodali 88 000 nákladních vozidel, 8 500 autobusů a 12 800 průmyslových a námořních motorů. Čisté tržby byly celkem více než 137 miliard SEK, z čehož asi 20% se týkalo služeb. Společnost Scania, založená v roce 1891, nyní působí ve více než 100 zemích a zaměstnává přibližně 52 000 lidí. Výzkum a vývoj jsou soustředěny ve Švédsku, s pobočkami v Brazílii a Indii. Výroba probíhá v Evropě, Latinské Americe a Asii, s regionálními výrobními centry v Africe, Asii a Eurasii. Scania je součástí TRATON SE. Pro více informací navštivte: www.scania.com.