

Chrástany, 07. 01. 2021

## Scania představuje elektronické aktivní řízení a nové asistenční funkce řidiče

Nové elektronické aktivní řízení (Electric Active Steering, EAS) od společnosti Scania poskytuje řidiči lepší kontrolu vozidla při manévrování v úzkých prostorách a současně také zvyšuje stabilitu při vysokých rychlostech. Rovněž přináší několik nových asistenčních funkcí řidiče, jež přispívají k vyššímu pohodlí na dlouhých trasách. Například pomáhají řidiči udržovat vozidlo ve středu jízdního pruhu.



„EAS poskytuje řidiči mnoho výhod. Plní funkci dalšího posilovače řízení usnadňujícího zatáčení, které může být jinak docela obtížné, zejména při nízkých rychlostech,“ říká Gustav Ling, vývojový inženýr v oddělení výzkumu a vývoje společnosti Scania.

Inženýři ze společnosti Scania pečlivě vyladili systém EAS tak, aby bylo dosaženo ještě lepšího pocitu z řízení vozidla Scania.

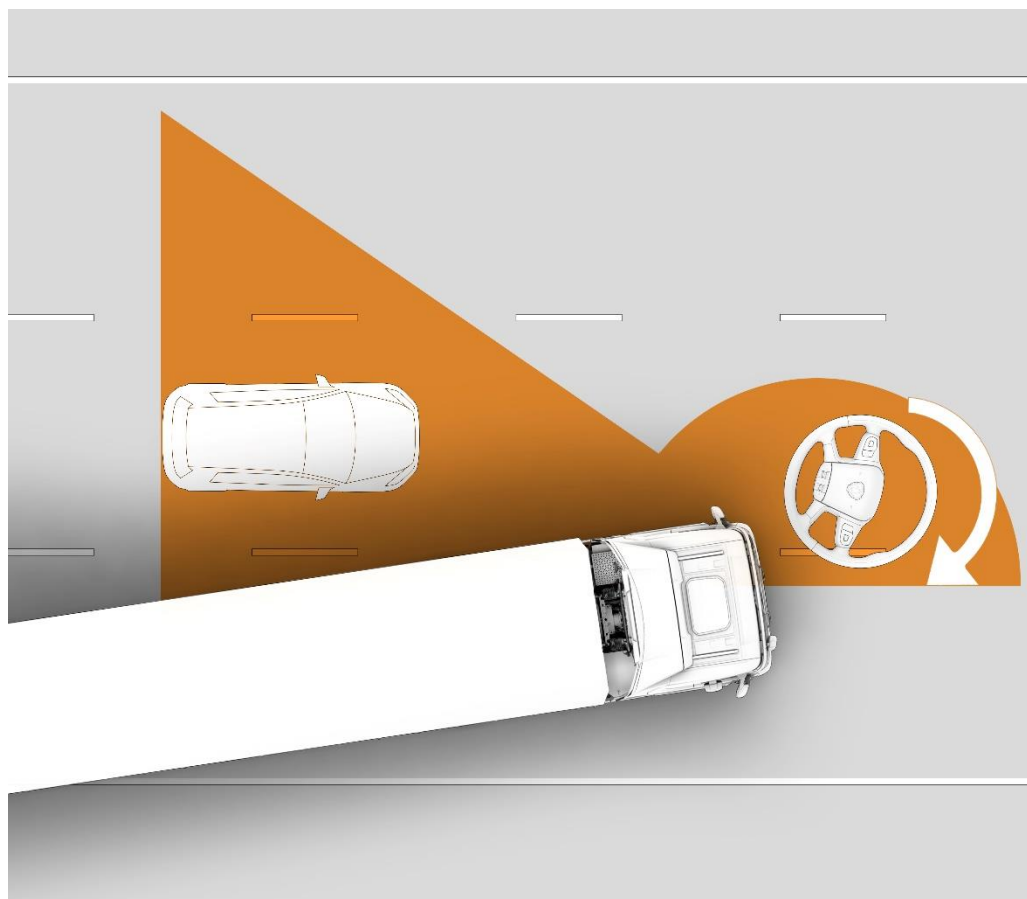
„Jelikož EAS vyžaduje od řidičů při řízení menší úsilí, snižuje jejich únavu na konci směny. Ocení jej zejména řidiči, kteří často provádí manévrování při nízkých rychlostech, jako je tomu například v oblasti stavebnictví nebo distribuce zboží,“ pokračuje Ling.

Řidiči nákladních vozidel jsou na silnicích bezpochyby velmi zruční. Účelem asistenčních funkcí, jež jsou součástí systému EAS, je usnadňovat jim řízení a zvyšovat jejich pohodlí a bezpečnost při práci. „I když víme, že nemusí řidiče ihned zaujmout, věříme, že rychle zjistí, jak a kdy mohou tyto různé funkce přijít vhod.“



## Nové asistenční funkce řidiče:

- **Asistent udržování v jízdním pruhu (Lane Keep Assist, LKA):** Tato funkce využívá kameru na čelním skle, která snímá pozici vozidla na silnici. Byla vyvinuta pro meziměstské dálnice a jejím účelem je pomáhat při řízení udržovat vozidlo ve středu jízdního pruhu. Řidič ji může aktivovat podle potřeby.
  - **Výstraha před vybočením z jízdního pruhu s aktivním řízením (Lane Departure Warning with Active Steering, LDWAS)** představuje další funkci, která je součástí systému EAS. Tato funkce, jež rozšiřuje standardní výstrahu před vybočením z jízdního pruhu (LDW), zasáhne, pokud se vozidlo chystá neúmyslně vybočit z jízdního pruhu. Aktivní řízení v takovém případě jemně nasměruje nákladní vozidlo zpět do jízdního pruhu.
  - **Prevence kolize při změně jízdního pruhu (Lane Change Collision Prevention, LCP)** rozšiřuje funkci upozornění na objekty v mrtvém úhlu (Blind Spot Warning, BSW). Pokud začne řidič přejíždět do již obsazeného jízdního pruhu, funkce BSW upozorní řidiče optickým a akustickým varováním a funkce LCP nasměruje vozidlo zpět do jeho jízdního pruhu.
- Všechny aktivní asistenční funkce řízení byly pečlivě vyvinuty tak, aby spolupracovaly s řidičem a současně žádným způsobem negativně neovlivňovaly bezpečnost a pocit z jízdy.



**Podrobnější informace poskytnete:**

Viktor Tamayo, PR and Communication Coordinator CZ &amp; SK

Telefon +420 602 344 874

E-mail [viktor.tamayo@scania.cz](mailto:viktor.tamayo@scania.cz)

*Scania je přední světový poskytovatel dopravních řešení. Společně s našimi partnery a zákazníky směřujeme k udržitelnému dopravnímu systému. V roce 2018 jsme našim zákazníkům dodali 88 000 nákladních vozidel, 8 500 autobusů a 12 800 průmyslových a námořních motorů. Čisté tržby byly celkem více než 137 miliard SEK, z čehož asi 20% se týkalo služeb. Společnost Scania, založená v roce 1891, nyní působí ve více než 100 zemích a zaměstnává přibližně 52 000 lidí. Výzkum a vývoj jsou soustředěny ve Švédsku, s pobočkami v Brazílii a Indii. Výroba probíhá v Evropě, Latinské Americe a Asii, s regionálními výrobními centry v Africe, Asii a Eurasii. Scania je součástí TRATON SE. Pro více informací navštivte: [www.scania.com](http://www.scania.com).*